

Maskinförsäkring

Mikael Ekdahl
Henrik Andersson



Vilka är vi?



Mikael Ekdahl



Henrik Andersson

Vad kan försäkras?

Vad kan försäkras?

Maskinförsäkringen tecknas som en tilläggförsäkring till företagsförsäkringen.

Maskinerier och fastighetsmaskin kan försäkras i maskinförsäkringen.



Vad kan försäkras?

Maskinerier

Exempelvis:

- Industri och verkstadsmaskiner
- Processutrustning - pumpar, fläktar, spånsugar, ledningar
- Turbiner, värmepannor
- Kyl- och frysanläggning
- Serverhallar – datorer
- Generatorer
- Ställverk
- Elektrisk utrustning och maskiner med inkommande eller utgående spänning som överstiger 400 Volt



Vad kan försäkras?

Fastighetsmaskin

Till byggnaden hörande och inom fastigheten befintlig –

- Installationer och ledningar för vatten, värme, avlopp, ventilation, gas, elektricitet, datoruppkoppling (t ex bredband) och kabel-tv installationer
- Hiss, rulltrappa, gemensamma tvätt-, kyl- och frysanläggning, sopsuganläggning, manöverorgan till portar



Vad kan försäkras?

Försäkringsformer - Försäkringsbelopp

Helvärdesförsäkring

Försäkringsbeloppet ska motsvara nyanskaffningsvärde för samma eller motsvarande maskin med samma prestanda idag.

Detta oavsett om maskinen har köpts in till ett lägre pris eller har ett tekniskt värde (marknadsvärde) som är lägre än nypris.

Första riskförsäkring

Valt försäkringsbelopp



Vad kan försäkras?



Maskinavbrott

Maskinavbrottsförsäkringen tecknas som ett tillägg till maskinförsäkringen.

Maskinavbrottsförsäkringen gäller under förutsättning att det har inträffat en ersättningsbar maskinskada.

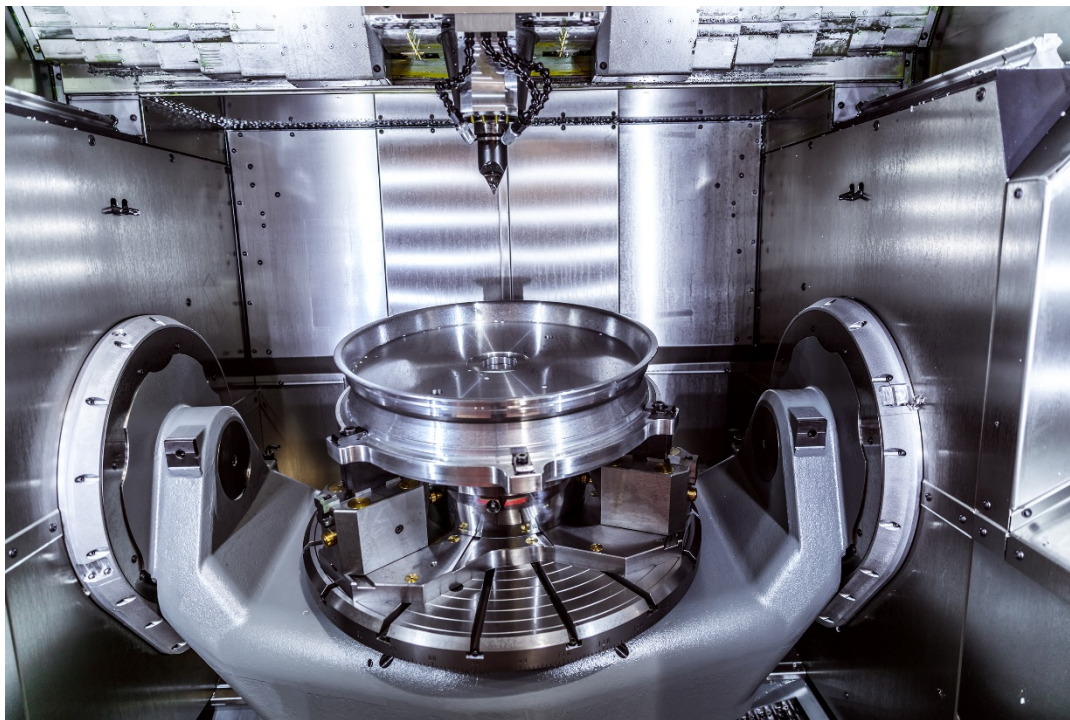
Maskinförsäkring – Villkor

Maskinförsäkring – Villkor

Inifrån kommande skada

Maskinförsäkringen gäller för skada på i försäkringsbrevet angivna maskinerier, fastighetsmaskin och fastighetsinventarier genom plötslig och oförutsedd *inifrån* kommande skada.

Inifrån kommande skada är inte en utifrån orsakad skada. Dock omfattas "elfenomen" på elektriskutrustning och maskiner med in eller utspänning över 400 Volt.



Maskinförsäkring – Villkor

Plötslig och oförutsedd skada

Vad betyder plötslig och oförutsedd?

Enligt ordböckerna:

Plötslig = hastig, oväntad, överraskande, abrupt, oförmodad, oförutsedd, akut

Oförutsedd = oväntad, oanad, överraskande, oförmodad, plötslig

Maskinförsäkring – Villkor

Plötslig

Plötslig = innebär att skada har inträffat hastigt

Skadan ska inträffa plötsligt med ett snabbt sammanhängande förlopp. Det finns ett tidsmoment och ett överraskningsmoment. Det finns inte några möjligheter att förhindra att skadan inträffar. Begynnelseskedet ska utvecklas snabbt. Det är inte plötsligt om en skada som utvecklas långsamt och succesivt.

Att skada utvecklas över lång tid är inte plötslig även om det i sig inte är möjligt att upptäcka (till exempel vid sprickbildning). Det är då fråga om ett förlopp som har pågått under lång tid.

Maskinförsäkring – Villkor

Oförutsedd

Oförutsedd = innebär ett krav på att skadan ska vara oväntad (ett överraskningsmoment)

Skadehändelsen ska innehålla ett visst överraskningsmoment. Det ska för arbetsledningen, driftsingenjör eller erfaren person inte kunna ses om möjligt och förutsebart att skada kan komma att inträffa.

Händelsen ska inte vara något som man borde räkna med skulle inträffa. Det förutsätter också att man inte har haft någon reell möjlighet att kunna påverka eller förhindra att skada inträffat.

Objektiv bedömning

Objektiv bedömning

Bedömningen av plötsligt och oförutsett ska ske utifrån objektiva bedömningsgrunder och inte inskränkas till hur situationen tett sig för den individuella personen.

Det är för en ansvarsfull person/företagare som bedömningen ska göras

- Bonus pater familias –
"den gode/ansvarfulle familjefadern"
- "Bonus pater företag" –
den ansvarsfulle arbetsledningen

HD har slagit fast att "det för att en skada inte ska anses som oförutsedd måste det för en arbetsledning, driftsingenjör eller särskilt erfaren person ha framstått som beräkneligt att skada kunde komma att inträffa".

Det är alltså inte avseende en enskild person eller det enskilda företaget som kriterierna plötslig och oförutsedd ska bedömas.



Undantag i maskinförsäkringen

Undantagen egendom

Maskinförsäkringen gäller inte för skada på

- Elpatroner i värmepannor och varmvattenberedare
- Rökgångar, fundament, murverk, inmurningar, infodringar
- Modeller, formar, mönster, utbytbara verktyg
- Förbrukningsmaterial, t ex bränsle, smörjmedel, slangar, filter, packningar linor, kedjor
- Borrfäste, borrarstång, skarhylsa, borrar-krona (borrmejsel) som hör till berg- och brunnsborrning
- Motorfordon Pool, simbassäng, plaskdamm, fontänbassäng, fundament eller liknande. Försäkringen gäller dock för maskinell utrustning till sådan egendom.

Skada genom (direkt orsakssamband, oundviklig följd av händelse)

Maskinförsäkringen gäller inte för skada genom

- Sprängningsarbete
- Smälta
- Malware ("*elak*" programkod som infiltrerar och förstör) (inklusive datavirus)
- ...med fler, se villkor

Skada som består i (skadans karaktär)

Maskinförsäkringen gäller inte för skada som består i

- Förlitning, Förbrukning, Fortgående sprickbildning, Utmattning, Korrosion (rost och frätning), Kavitation, Beläggning och Avsättning
- Försäkringen gäller dock om den försäkrade kan visa att skadan beror på en plötslig och oförutsedd händelse och det som inträffat ligger utanför ramen för vad som kan förväntas med hänsyn till det sätt egendomen brukats/ använts.
- Förlust av vatten, vätska, kyla, värmeenergi, elenergi, värmebärare, köldbärare

Skada av annan art

- Sådan som inte påverkar användbarheten (tex skönhetsfel, bucklor, repor)
- Kan avhjälpas genom normal service och justering (normalt driftskostnadsunderhåll)

Undantag i maskinförsäkringen

Undantaget - Skada som består i

Försäkringen gäller inte för skada som består i

- Förslitning
- Förbrukning
- Fortgående sprickbildning
- Utmattning
- Korrosion (rost och frätning)
- Kavitation
- Beläggning och avsättning

Förslitning

Kullager med förslitningskador



Förslitning

Rullager med periodiskt mönster av förslitningskador



Fortgående sprickbildning

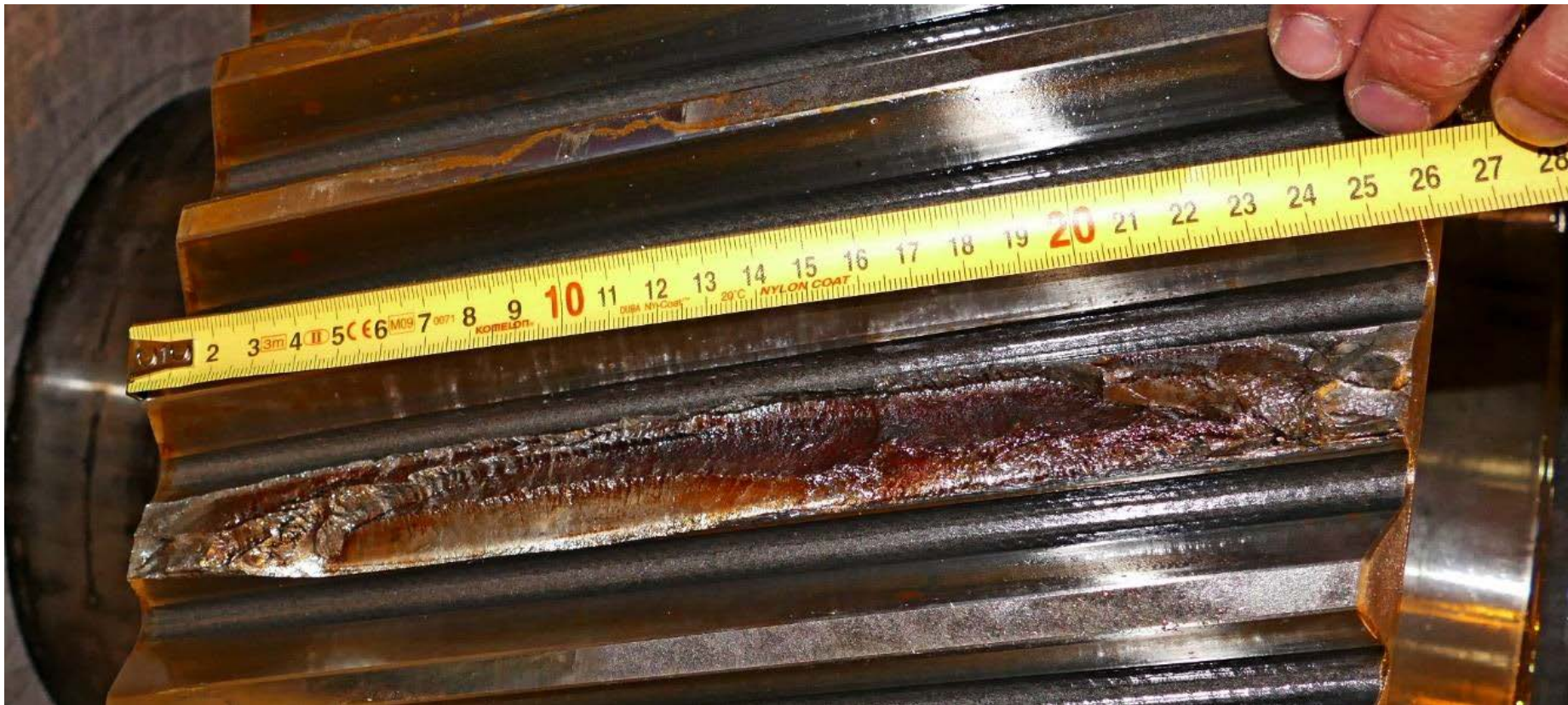
Kuggbrott avbruten kugge



Fortgående sprickbildning och utmattning

Kuggbrott avbruten kugge

Utmattningsspricka. Missfärgningar beroende på lätt korrosion



Korrosion (rost och frätning)



Kavitation i hydraulpump



Beläggning



Undantag i maskinförsäkringen

Varför är de undantagna?

Genom undantaget tas skyddet bort för skador som uppkommit som en följd av normalt användande, det vill säga skador som inte uppkommit plötsligt och oförutsett undantas.

Undantaget för skada som består i förslitning, förbrukning, utmattning med mera är gradvisa förändringar som i sker över tid och är relaterat till drift och bruk och är då inte oförutsedda. Skadan utvecklas långsamt och succesivt – gradvis över tid och är slitage till följd av maskinens användande.

Skada som består i förslitning med mera pekar i riktning av en skadeprocess som vanligtvis sker under lång tid. Vad som är lång tid får bedömas delvis utifrån förväntad hållbarhet av den skadade delen, maskinen i stort samt under vilka förhållanden och betingelser den används.

Riskbedömning – Underwriting

Riskbedömning – Underwriting

Maskinförsäkring

Maskinerier

Maskinförsäkring för *maskinerier* kan tecknas enligt följande alternativ:

- a) Tecknas för samtliga maskinerier, (men då ingår endast enskilda maskiner vars nyanskaffningsvärde understiger 4 000 000 SEK)
- b) Tecknas för en eller flera maskiner som specifika anges i försäkringsbrevet med egna försäkringsbelopp

Fastighetsmaskin och fastighetsinventarier

Maskinförsäkring kan tecknas för *fastighetsmaskin* och *fastighetsinventarier* inom fastigheten där försäkrad byggnad finns.

Riskbedömning – Underwriting

Underwritinginformation – maskinförsäkring

- Försäkringsbelopp (säkerställ riktiga helvärden – eller första risk?)
- Maskintyp
- Antal enheter
- Självrisk
- Driftstider
- Serviceavtal – typ av serviceavtal?
- Underhåll, underhåll, underhåll
- Dimension/Effekt (kW)
- Ålder

Riskbedömning – Underwriting

Maskinavbrottsförsäkring

Maskinavbrottsförsäkringen tecknas som ett tillägg till maskinförsäkringen.

Maskinavbrottsförsäkringen gäller under förutsättning att det har inträffat en ersättningsbar maskinskada.

Försäkringsbelopp: Aktuellt täckningsbidrag

Ansvarstid: 3 månader, 6 månader, 12 månader

Karens: 48 timmar, 72 timmar, 7 dagar, 14 dagar

Riskbedömning – Underwriting

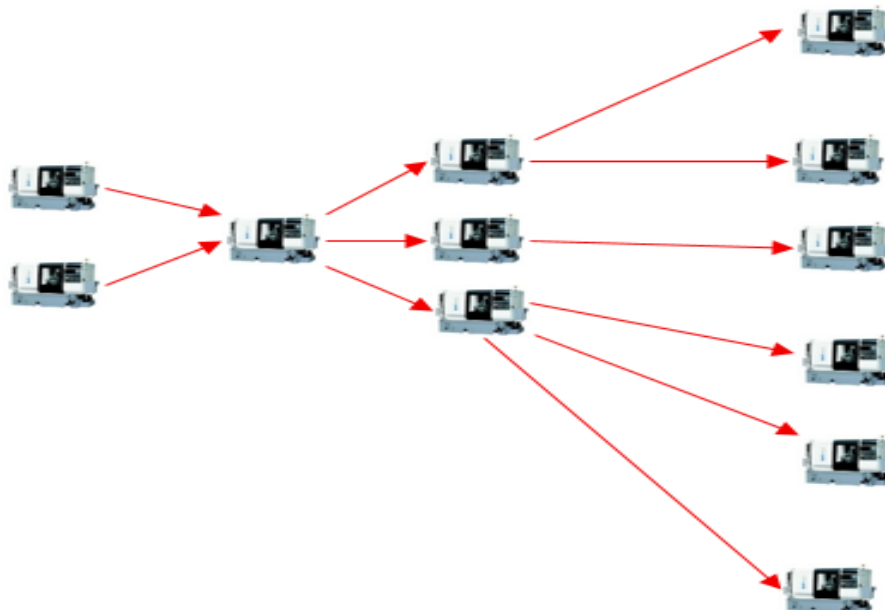
Underwritinginformation - maskinavbrott

- Beroenden/"Relative importance" - antal identiska enheter
- Täckningsbidrag
- Redundans inom anläggningen eller hos tredje part/"Reserve capacity"
- Reservdelar – tillgängliga? leveranstider, egen lagerhållning?
- Återanskaffningstider för komplett maskin?
- Serviceavtal – typ av serviceavtal?
- Ansvarstider
- Karens

Riskbedömning – Underwriting

Underwritinginformation – maskinavbrott

Flaskhalsar i produktion





Tack!



mikael.ekdahl@modernaforsakringar.se

henrik.andersson@modernaforsakringar.se